


"Ellener Hof"

Fledermauskartierung 2016

Untersuchung:



 Kartiergebiet (ca. 10,1 ha)

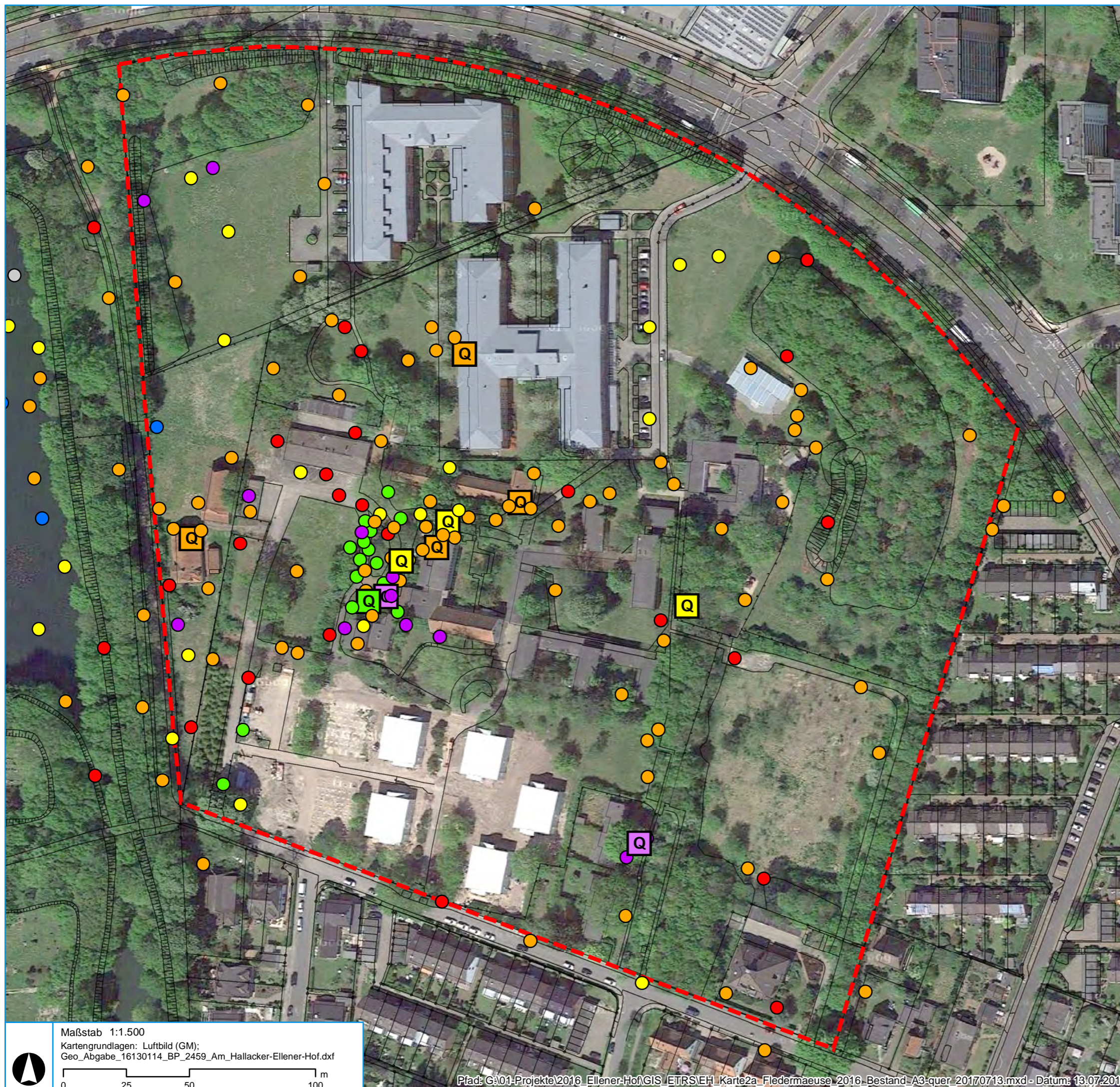
Im Kartiergebiet vorgefundene Fledermausarten:

RL-D: Rote Liste Deutschland nach MEINIG et al. (2009), und
 RL-N: Rote Liste Niedersachsen/Bremen nach HECKENROTH (1993) mit
 Ergänzungen nach NLWKN (2010), mit 2 = stark gefährdet, 3 = gefährdet,
 V = Vorwarnliste, G = Gefährdung unbekanntem Ausmaßes;
 BNG: Artenschutz gemäß Bundesnaturschutzgesetz (§§ = streng geschützt);
 FFH: Flora-Fauna-Habitat-Richtlinie (Arten des Anhangs IV);
 Status: J = jagendes Individuum, Q = Quartiervorkommen

Fledermausart	RL-D	RL-N	BNG	FFH	Status
 Großer Abendsegler	V	3	§§	Anh.IV	J, Q
 Rauhauffledermaus	-	G	§§	Anh.IV	J
 Breitflügelfledermaus	G	2	§§	Anh.IV	J
 Zwergfledermaus	-	-	§§	Anh.IV	J, Q
 Wasserfledermaus	-	-	§§	Anh.IV	J
 Gr./Kl. Bartfledermaus	V	2	§§	Anh.IV	J, Q

Status der Beobachtungen

-  Ortung jagender/fliegender Tiere
-  Sommerquartiernachweis bzw. -verdacht (Wochenstube, Balzquartier)



Maßstab 1:1.500
 Kartengrundlagen: Luftbild (GM);
 Geo_Abgabe_16130114_BP_2459_Am_Hallacker-Ellener-Hof.dxf

Karte 2a		Maßstab 1:1.500	
Projekttitle Bebauungsplan 2459 "Ellener Hof"			
Kartentitel Fauna-Gutachten: Ergebnisse der Fledermauskartierung 2016			
Auftraggeber		Stand 13.07.2017	
 stadt- und regionalplanung Ostertorsteinweg 70/71, 28203 Bremen Ansprechpartner: L. Lemke		Kartierung N. Dresing, U. Handke GIS-Bearbeitung A. Schoppenhorst	
ökologis - umweltanalyse + landschaftsplanung gmbh ostertorsteinweg 70/71 tel. 0421-74601 info@oekologis.de 28203 bremen fax 0421-702237 www.oekologis.de			